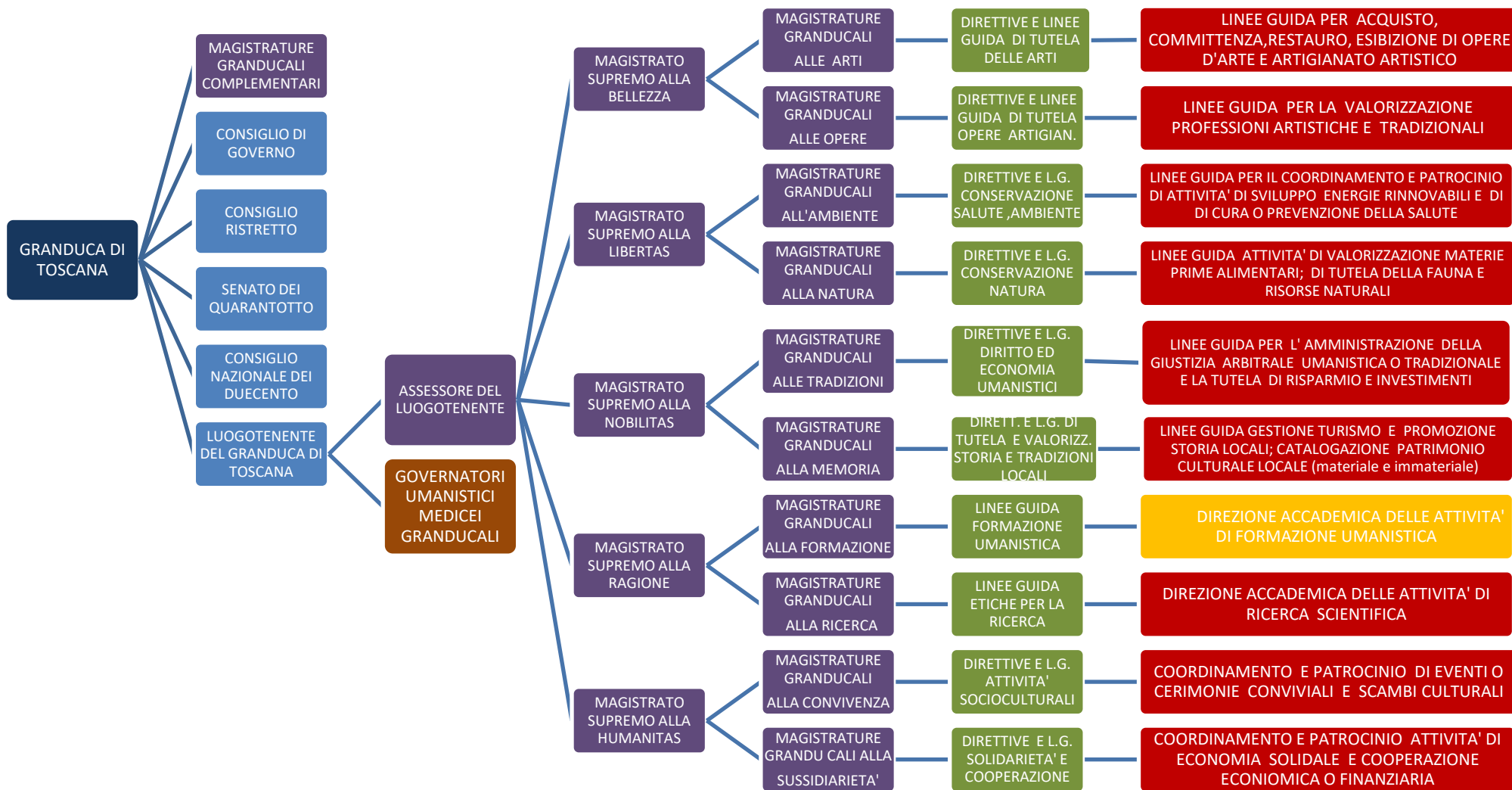


# GRANDUCATO UNITO D'ITALIA E DELLE PROVINCE ESTERE

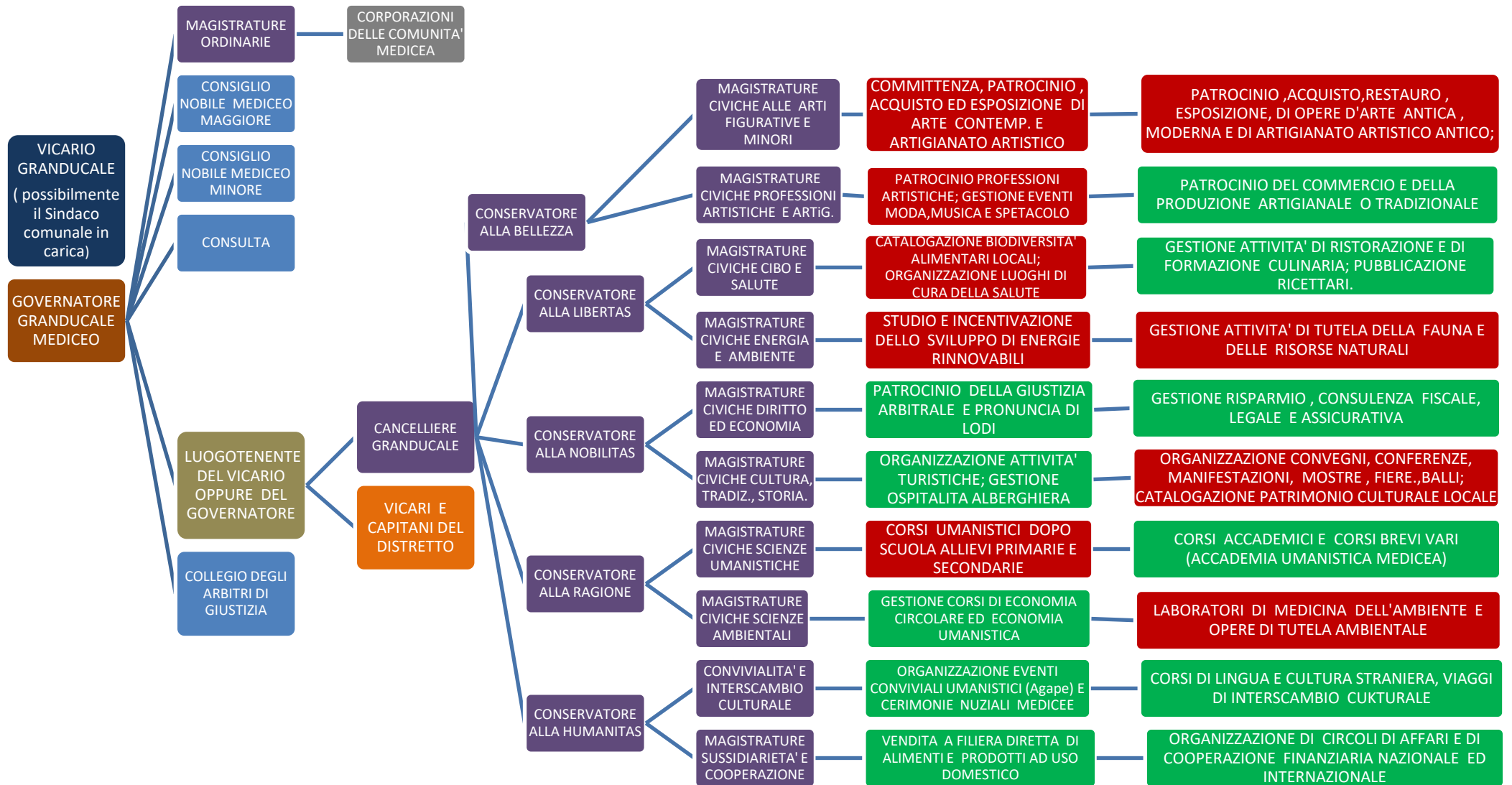
ORGANIGRAMMA ISTITUZIONALE E GOVERNO UMANISTICO GRANDUCALE MEDICEO (JUS IMPERI LEGGI UMANISTICHE)

## GOVERNO UMANISTICO GRANDUCALE



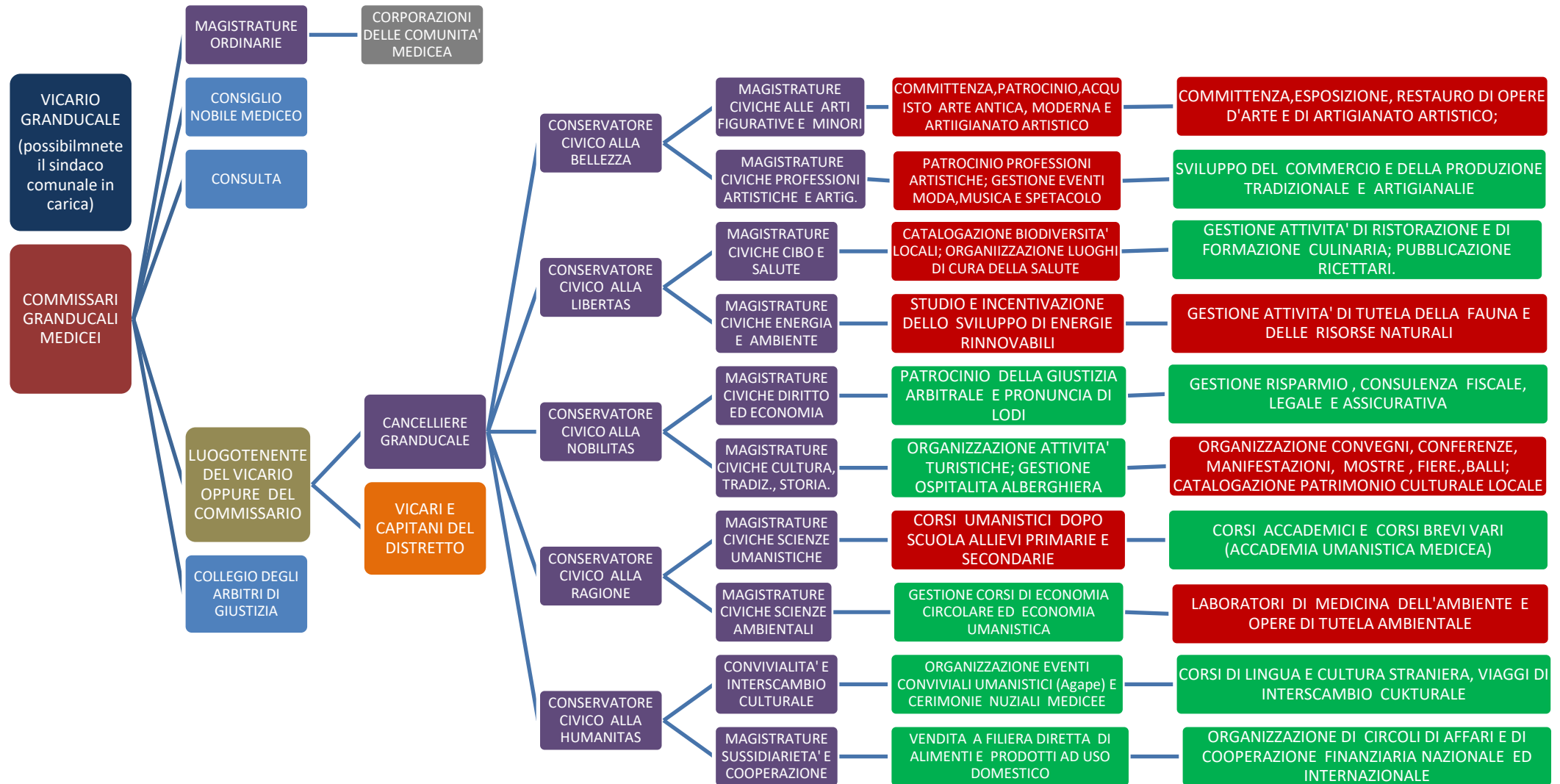
# **GOVERNO UMANISTICO DELLE CITTA' NOBILI DOMINANTI E LORO DISTRETTO (Capoluoghi di Regioni Italiane ed Estere)**

( IL TITOLO " CITTA' NOBILE" E' CONCEDIBILE DA S.A.R. IL GRANDUCA DI TOSCANA ALLE CITTA' INSIGNI PER LA LORO STORIA, LE IMPORTANTI FAMIGLIE CHE L'HANNO ABITATA E LE SUE NOBILI ISTITUZIONI, QUALORA IL SINDACO IN CARICA SIA STATO NOMINATO GOVERNATORE GRANDUCALE MEDICEO)  
 ( Le Città Nobili dominanti hanno fino a 50 borghi umanistici medicei nel loro distretto)



# GOVERNO UMANISTICO DELLE CITTA' NOBILI INCLUSE NEL DISTRETTO DELLA DOMINANTE (Capoluoghi di Province Italiane ed Estere)

( IL TITOLO " CITTA' NOBILE" E' CONCEDIBILE DA S.A.R. IL GRANDUCA DI TOSCANA ALLE CITTA' INSIGNI PER LA LORO STORIA, LE IMPORTANTI FAMIGLIE CHE L'HANNO ABITATA E LE SUE NOBILI ISTITUZIONI, QUALORA IL SINDACO IN CARICA SIA STATO NOMINATO COMMISSARIO GRANDUCALE MEDICEO)  
 ( Le Città Nobili del distretto hanno fino a 10 borghi umanistici medicei nel loro Contado)



## GOVERNO DEI BORGHI UMANISTICI MEDICEI

( IL TITOLO " BORGHO UMANISTICO MEDICEO " E' CONCEDIBILE DA S.A.R. IL GRANDUCA DI TOSCANA AI BORGHI INSIGNI PER LA LORO STORIA, LE LORO TRADIZIONI E IL LORO RISPETTO PER L'AMBIENTE, QUALORA IL SINDACO IN CARICA SIA STATO NOMINATO PODESTA' GRANDUCALE MEDICEO)

(I Borghi Umanistici possono far parte di un **Vicariato** oppure di un **Capitanato Granducale Mediceo**)

